

CASSA DI ESPANSIONE DEL TORRENTE BAGANZA NEI COMUNI DI FELINO, SALA BAGANZA, COLLECCHIO E PARMA (PR-E-1047)

PROGETTO ESECUTIVO

00	07/2019	Prima emissione	TRESSO	BERTERO	BERTERO
REV.	DATA	MODIFICHE	REDAZIONE	VERIFICA	AUTORIZZ.

IMPIANTI ELETTRICI QUADRO GENERALE DI BASSA TENSIONE (Q-GBT)

ASSOCIAZIONE TEMPORANEA DI IMPRESE

MANDATARIA:

MANDANTE:



IL R.U.P.:

 Dott. Ing. Mirella Vergnani
(documento firmato digitalmente)

 Progettista responsabile integrazioni
prestazioni specialistiche e Direttore Tecnico
della mandataria.
Hydrodata S.p.A.
Ord. Ing. Torino N°7570L
Dott. Ing. Roberto Bertero
(documento firmato digitalmente)

 Progettista/Progettisti responsabili elaborato
Hydrodata S.p.A.
Ord. Ing. Torino N°7570L

 Dott. Ing. Roberto Bertero
(documento firmato digitalmente)


CODICE ELABORATO:

B	A	G	3	1	2	I	M	P	D	S	C	0	2	0
---	---	---	---	---	---	---	---	---	---	---	---	---	---	---

ID (1)

CAP. (2)

TIPO (3)

DOC. (4)

PROGR. (5-6) REV. (7)

SCALA

 LUGLIO
2019

Da Quadro:	QSRG
Partenza:	Q1
Cavo [mm²]:	3(2x1x240)+(1x240)+(1PE240)
Lunghezza [m]:	10
Tensione [V]:	400
Frequenza [Hz]:	50
Polarità:	Quadripolare
Tipo morsetto:	
Numerazione morsetto:	

Prefisso quadro:	02
Alimentazione:	Quadripolare
Ik Max [kA]:	5,855
Tensione nominale di impiego [V]:	400
Tensione di isolamento nominale[V]:	
Frequenza [Hz]:	50
Corrente ammissibile 1 s [kA]:	6
Grado di protezione IP:	---
Codice:	Q-GBT

SIGLA UTENZA	
DESCRIZIONE	
POTENZA CONTEMPORANEA	[kW]
CORRENTE (Ib)	[A]
CosFi	
COEFF. DI CONTEMPORANEITA'	[%]
DISTRIBUZIONE	
PROTEZIONE	Marca
	Modello
	Curva
	Esecuzione
	In (max./min/reg.) [A]
	Im (max./min/reg.) [A]
	P.d.I. (CEI EN 60947-2) [kA]
CONTATTORE / RELE' TIPO	I differenziale [A]
	Tipologia cavo
	I²t [A²s]
	K²S²
	Portata (Iz) [A]
	c.d.t. dV %
	Lunghezza [m]
LINEA	Tipo posa
	Sezione [mm²]

Dati barratura: 400/230V - 50Hz - Ik = 5,846 kA - Id: 3 A		AL FG 2					
Q0		Q1	Q2	Q3	Q4	Q5	Q6
SEZIONATORE GENERALE		MULTIMETRO	ALIMENTAZIONE QUADRO "Q-RA" (Q-RA)	ALIMENTAZIONE QUADRO "Q-RB" (Q-RB)	ALIMENTAZIONE QUADRO "Q-MANC"	ALIMENTAZIONE QUADRO "Q-SG"	ALIMENTAZIONE RIFASAMENTO
117,22		0,05	30,85	13,85	23,94	48,28	0
187,1		0,08	57,2	26,53	44,86	95,3	65,53
0,957		0,9	0,803	0,806	0,81	0,847	0
100		100	100	100	100	100	100
Quadripolare		Quadripolare	Quadripolare	Quadripolare	Quadripolare	Quadripolare	Quadripolare
ABB		ABB	ABB	ABB	ABB	ABB	ABB
OT250E04+MANIGLIA NERA		E33N/32 10.3x38	T2B 160 TMD125 N/2+RC221	S204-D50+DDA204 A 63A/0,5	S1 B125 TM63+RC211 A	T2B 160 TMD125 N/2+RC221	T2B 160 TMD125 N/2+RC221
—		gL	N.C.	D	N.C.	N.C.	N.C.
SCATOLATO		MODULARE	SCATOLATO	MODULARE	SCATOLATO	SCATOLATO	SCATOLATO
250		—	125	50	63	125	125
—/—/—		—/—/4,9	—/—/1,250	—/—/1,000	—/—/630	—/—/1,250	—/—/1,250
0		50	16	10	16	16	16
—		—	1 - CL A	0,5 - CL A	0,3 - CL A	0,3 - CL A	0,3 - CL A
—		—	FG16OR16	FG16OR16	FG16R16/FS17 PE	FG16R16	FG16OR16
—		—	267,929	47,174	235,664	267,929	267,929
—		—	51.122,500	5.234,944	1.177,862,400	460,102,500	51.122,500
—		—	153,6	80	281,98	371,2	153,6
1,98		2	2,82	2,93	3,37	2,07	1,99
—		—	90	75	600	10	5
—		—	143/3M13 /30/0,8	143/3M13 /30/0,8	143/5U13 /30/0,744	143/5U13 /30/0,8	143/3M13 /30/0,8
—		—	1(5G50)	1(5G16)	3(1x240)+(1x120)+(1PE35)	4(1x150)+(1PE150)	1(5G50)

TITOLO

QUADRO GENERALE DI BASSA TENSIONE (Q-GBT)

Schema unifilare di potenza

MANDATARIA:



COMMITTENTE:



CASSA DI ESPANSIONE DEL TORRENTE BAGANZA NEI COMUNI DI FELINO, SALA BAGANZA, COLLECCHIO E PARMA (PR-E-1047)

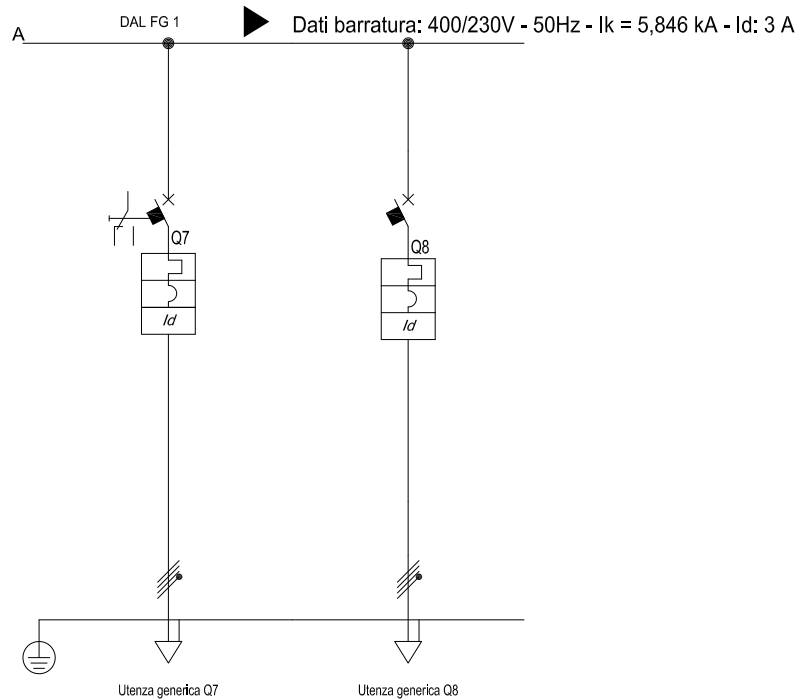
FILE BAG3_12_IMP_D_SC_02001

ELAB. MR CONTR. BM

DISEGNO 02

FOGLIO 1 SEQUE 2

DATA 19.07.2019



SIGLA UTENZA		Q7	Q8				
DESCRIZIONE		ALIMENTAZIONE AUSILIARI G.E.	RISERVA				
POTENZA CONTEMPORANEA	[kW]	0,05	0,2				
CORRENTE (I _b)	[A]	0,09	0,321				
CosFi		0,8	0,9				
COEFF. DI CONTEMPORANEITA'	[%]	100	100				
DISTRIBUZIONE		Quadripolare	Quadripolare				
PROTEZIONE	Marca	ABB	ABB				
	Modello	S204+DDA204 A	S204+DDA204 A				
	Curva	C	C				
	Esecuzione	MODULARE	MODULARE				
	I _n (max./min/reg.)	[A] 16	63				
	I _m (max./min/reg.)	[A] —/160	—/630				
	P.d.I. (CEI EN 60947-2)	[kA] 10	10				
CONTATTORE / RELE' TIPO							
LINEA	Tipologia cavo	FG16OR16	—				
	I ² t	[A²s] 18,227	—				
	K²S²	127,806	—				
	Portata (I _z)	[A] 25,6	—				
	c.d.t. dV %	[%] 1,98	1,98				
	Lunghezza	[m] 10	—				
	Tipo posa	143/3M13 /30/0,8	—				
Sezione		[mm²] 1(5G2,5)	—				

TITOLO

QUADRO GENERALE DI BASSA TENSIONE (Q-GBT)

Schema unifilare di potenza

MANDATARIA:



COMMITTENTE:



CASSA DI ESPANSIONE DEL TORRENTE BAGANZA NEI
COMUNI DI FELINO, SALA BAGANZA, COLLECCHIO E
PARMA (PR-E-1047)

FILE
BAG3_12_IMP_D_SC_02002

FOGLIO 2 | SEQUE 3

ELAB.
MR

CONTR.
BM

DATA
19.07.2019

DISEGNO

02

Nome del quadro	QUADRO GENERALE DI BASSA TENSIONE (Q-GBT)
Famiglia	System pro E Power - In<=4000A
Indice di protezione IP	65
Icw max [kA]	0.0
Forma di segregazione	1
Ue [V]	1000.0
Dimensioni totali (HxLxP) [mm]	2013x1316x447

